

One Yonge (Sky Tower)

One Yonge Condo는 Pinnacle에서 개발하는 토론토 다운타운의 랜드마크 빌딩 가운데 하나가 초고층 콘도빌딩입니다.

- 95층 , 835 유닛 (Yonge / Lake Shore Blvd.)
- 주상 복합으로 주거 콘도는 13층부터 / 502 Sqf ~ 1,035 Sqf
- Union 역까지 실내 Pass Network에 Direct 연결 (지하철, 기차, Go Station)

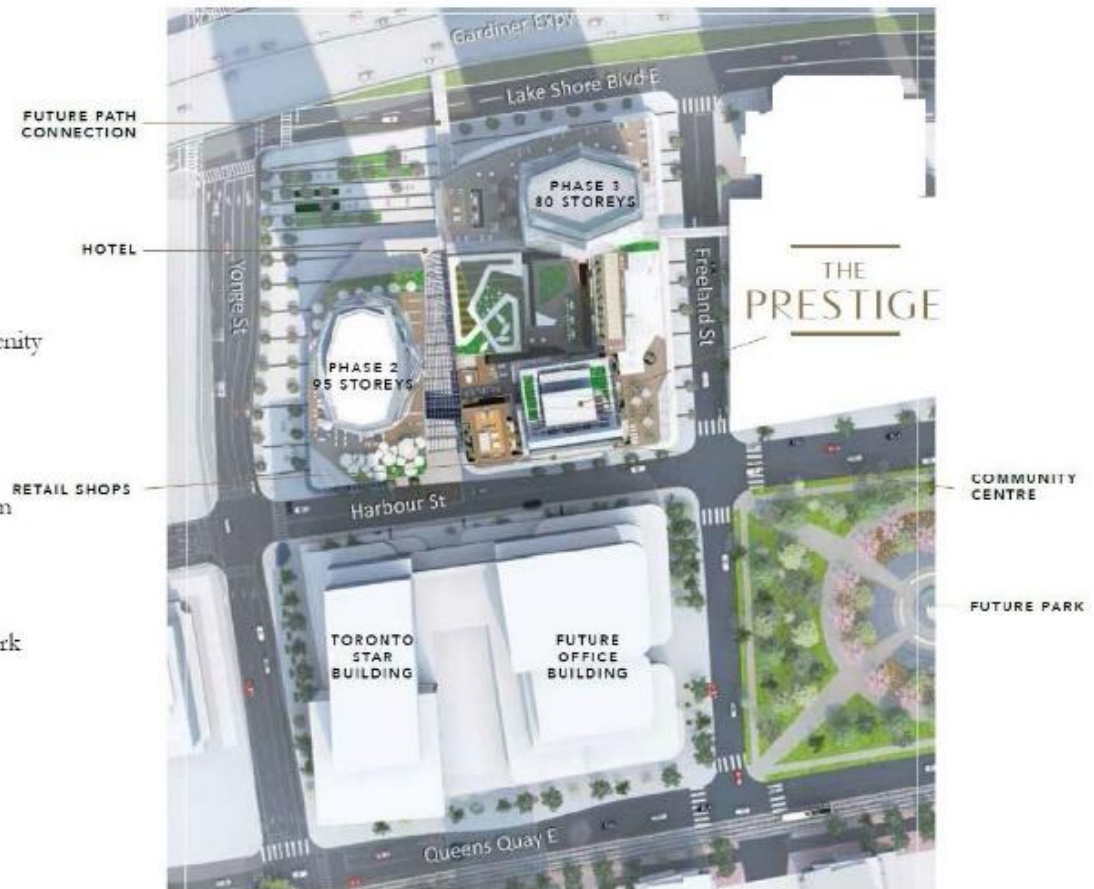


* 다운타운 최고의 주상복합 콘도단지

콘도빌딩:3개(65층, 80층 및 95층) 약 2,500 유닛, 8만 Sqf 부대시설, 5만 Sqf 커뮤니티센터, 250개의 Hotel 객실, 1.5M Sqf Office Space, 16만 Sqf Retail Space 및 2.5 에이커 규모 공원 조성.

PINNACLE ONE YONGE

- 3 Residential Towers (65, 80 and 95 Storeys)
- 2500 Residential Units
- 80,000 Sq Ft of indoor/outdoor residential amenity
- 50,000 Sq Ft Community Centre with 6 Lane Swimming Pool and Gymnasium
- PATH Connection
- 250 room Hotel with Meeting Space & Ballroom
- 1.5 Million Sq Ft of Office Space
- 160,000 Sq Ft of Retail Space
- Next to the 2.5 Acres Lower Yonge Precinct Park



*아름다운 토론토 Lakeview

토론토의 Yonge St선상에 위치하며 토론토 시내와 Ontario 호수를 한 눈에 넣을 수 있는 Pinnacle International의 걸작이라고 볼 수 있습니다.



토론토의 Landmark 콘도타워



One Yonge 단계별 분양 구분 설명

구 분	Project Name	층수	단계분양	분양 층	단계분양 명칭
Phase 1	The Prestige	65층	분양완료		
Phase 2	Sky Tower	95층	1차분양	26-67층	
			2차분양	73-78층	Landmark
			3차분양	79-89층	Vista
			4차분양	90-94층	Sky Villa
Phase 3		80층	미정		
총 유닛수		약4,000			

One Yonge_Sky Tower_Landmark Collection

(예상 분양가)

타입	모델	유닛사이즈 (Ssf)	향	Avail. Floors	Starting Price	비 고 (\$/Ssf)
2 BR	LM 06	915-975	NE	73 rd -78th	\$1,629,900	\$1,781
	LM 03	1,060-1,105	W	73 rd -78th	\$1,859,900	\$1,754
2 BR+D	LM 07	1,225-1,285	E	73 rd -78th	\$2,159,900	\$1,763
	LM 04	1,280-1,330	W	73 rd -78th	\$2,229,900	\$1,742
3 BR	LM 01	1,350-1,440	SE	73 rd -78th	\$2,419,900	\$1,793
3 BR+D	LM 05	1,630-1,720	NW	73 rd -78th	\$2,889,900	\$1,773
	LM 02	1,690-1,785	SW	73 rd -78th	\$2,999,900	\$1,775

*2020. 3.20일 기준 가격(가격과 사양은 예고 없이 변경될 수 있습니다.)

*디파짓 납부 일정 (Deposit Structure)

Deposit Structure		
납부 일정	Domestic	International
계약시	\$5,000	\$5,000
30일 경과후	5% - \$5,000	5% - \$5,000
90일 경과후	5%	5%
180일 경과후	5%	5%
365일 경과후	5%	5%
입주시	5%	5%
Total	25%	25%
Parking	\$80,000 (2BR & Larger)	
Locker	Waitlist	

One Yonge_Sky Tower_Landmark Collection

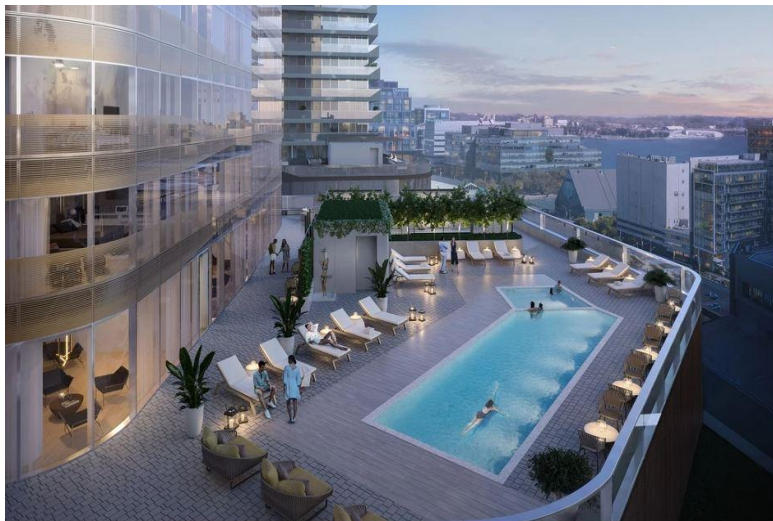
개발분담금, 관리비, 재산세

구 분	방 구조 별			비 고
		2 Br	3 Br 이상	
개발 분담금		\$18,000	\$20,000	Capped (상향 고정)
전매 부과금				
Kitchen Island				
관리비	\$0.67 / Sqf			
	관리비 포함 (Water, Gas)			
	관리비 불 포함 (Hydro)			
재산세	약 1.0% 예상			
입주 시기	2024 년 12월말 예상			

콘도 외부 전경



콘도 부대 시설



콘도 Location

(Yonge/Lake Shore Blvd. : 1 ~ 7 Yonge St.)

